



Bad Swinemünde - Strandpromenade



Bad Swinemünde - Strand

Kurreise nach Bad Swinemünde

15-Tage-Reise/VP

Ihre Unterkunft – Ortsbeschreibung siehe Seite 226 – 227

Kurkomplex Medical Spa

Der im Jahr 2011 eröffnete Kurkomplex Medical Spa liegt in grüner, ruhiger Umgebung am Rande des traditionellen Kurviertels, ca. 300 m vom Strand Bad Swinemündes entfernt. Die komfortabel und modern eingerichteten Zimmer sind mit DU/WC, Haarföhn, Sat-TV, Telefon, Radio und überwiegend mit Balkon ausgestattet. Den Gästen des Kurkomplexes stehen teilweise gegen Gebühr eine Rezeption, Lobby, Lift, Restaurant, Speisesaal, Café, Bar, Bibliothek, Bowlingbahn (je nach Verfügbarkeit), Fitnessraum, Friseur und ein Kosmetiksalon zur Verfügung. Zum Spa-Bereich gehören ein Hallenbad u.a. mit Sole-Whirlpool und Solebecken sowie verschiedene Saunen. Im Hallenbad besteht Badekappenpflicht. Alle Kuranwendungen erhalten Sie in der einladenden und nach neuestem Standard ausgestatteten

Kurabteilung, die sich direkt im Medical Spa befindet (Behandlungstage: Mo.-Fr.). Durch das komfortable Ambiente in Verbindung mit dem umfangreichen und hochwertigen Kurangebot sowie den attraktiven Freizeitmöglichkeiten ist das Medical Spa der ideale Ort für Erholung und Vergnügen. Bitte beachten Sie, dass im gesamten Kurkomplex das Rauchen nicht gestattet ist.
Mahlzeiten: Frühstücksbuffet, 3-Gang-Mittagessen und Abendbuffet
Zimmeranzahl: 308
Safe (an der Rezeption): kostenlos
Bademantel: ca. 3,- €/Tag
PKW-Parkplätze (vor dem Haus und Tiefgarage): ca. 6,- €/Tag
Öffnungszeiten Schwimmbad: täglich; Mo.-Fr. kostenfreie Nutzung; Sa.-So. gegen Gebühr

(Bitte beachten Sie, dass während der Wassergymnastik die Schwimmbadbenutzung eingeschränkt ist.)

Im Kurkomplex Medical Spa werden u.a. folgende Behandlungsverfahren angewendet:

Perlbad, Wirbelfußbad, Wassergymnastik, Hydrojet, Diodynamik, Iontophorese, Phonophorese, Galvanotherapie, TENS-Ströme, Interdynamik, Sollux-Lampe, Biopton-Lampe, Infrarottherapie, Magnetfeldtherapie, Kryotherapie, Moorpackungen, Inhalation, Gruppengymnastik.



Kurkomplex Medical Spa (Zeichnung)

Selbst fahren und sparen!



Im Fall der Anreise mit dem eigenen PKW in Ihren Kurort, ermäßigen wir den Reisepreis um 70,- EUR pro Person.

Buchungsinformationen:

Achtung: Andere Hotelcodierung

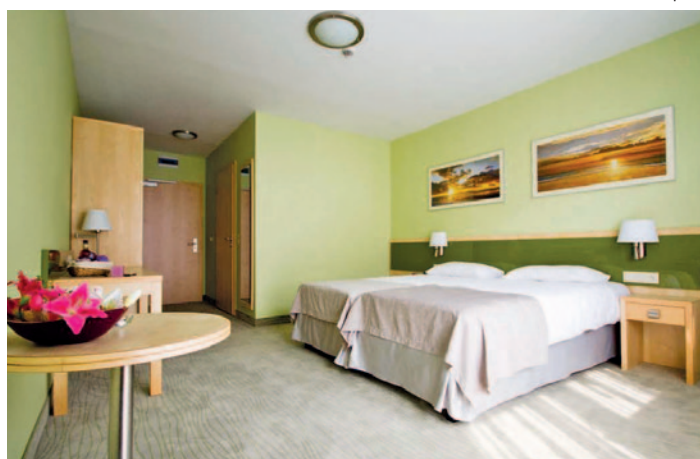
CRS-Code: POLKURPKW KUR170D/E
Kurkomplex Medical Spa

Buchungsbeispiel EIGENE ANREISE:

ANF	LEISTUNG	UNTERBR	VON	BIS
P	POLKURPKW	PKW	04.02.12	18.02.12
H	KUR170	D	04.02.12	18.02.12



Zimmerbeispiel



Zimmerbeispiel



Bad

Reiseverlauf - NEU ab 2012!

- kein zu frühes Aufstehen bei der Hinfahrt!
- kein langes Warten mehr am Hotel bei der Abreise!

1. Tag: Anreise - Bad Swinemünde

Taxiservice ab Haustür zum gebuchten Zustiegsort und Transfer zum zentralen Abfahrtsort Magdeburg. **Abfahrt ca. 9:30 Uhr** und Fahrt nach Bad Swinemünde zum Kurkomplex Medical Spa. Ankunft ca. 15:30 Uhr.

15. Tag: Bad Swinemünde - Rückreise

Nach dem Frühstück um **ca. 10:00 Uhr Rückreise** zum zentralen Abfahrtsort Magdeburg. Nach der Ankunft um ca. 16:30 Uhr Transfer zum gebuchten Zustiegsort und Taxiservice bis zur Haustür.

Dauerhaft günstig: Ihr Reisepreis

p.P. ab € 878,-

Reiseleistungen

- **Taxiservice ab/bis Haustür**
- Transfer vom gebuchten Zustiegsort zum zentralen Abfahrtsort Magdeburg und zurück
- Fahrt im klimatisierten Nichtraucher-Fernreisebus mit WC, Komfortsesseln, Fußstützen
- 14 x Übernachtung im Kurkomplex Medical Spa in Bad Swinemünde, alle Zimmer mit DU/WC
- 14 x Frühstücksbuffet im Kurkomplex Medical Spa
- 13 x 3-Gang-Mittagessen im Kurkomplex Medical Spa
- 14 x Abendbuffet im Kurkomplex Medical Spa
- Begrüßungsgetränk
- ca. 20 Kurbehandlungen nach ärztlicher Verordnung im Kurkomplex Medical Spa
- Einganguntersuchung durch einen deutschspr. Arzt im Kurkomplex Medical Spa
- Abschlussuntersuchung durch einen deutschspr. Arzt im Kurkomplex Medical Spa
- täglich kostenlose Nutzung von Schwimmbad und Sauna im Kurkomplex Medical Spa (Mo.-Fr.)
- täglich 1 Std. kostenlose Nutzung des Fitnessraums im Kurkomplex Medical Spa (Mo.-Fr.)
- 1 x Tanzabend im Kurkomplex Medical Spa
- regelmäßige Treffen mit Ihrer deutschspr. Standortreiseleitung
- alle Straßenbenutzungsgebühren

Die Kurtaxe (ca. 1,- € p.P./ Tag) bezahlen Sie bitte vor Ort. **Für medizinische und physiotherapeutische Leistungen ist WERNER-TOURS lediglich Vermittler!**

Eventuelle Eintritts- und Besichtigungsgelder sowie die Kurtaxe sind im Reisepreis nicht enthalten. Personalausweis erforderlich. Die Abfahrtszeit für den gebuchten Zustiegsort steht auf den Reiseunterlagen. Ankunfts- und Abfahrtszeiten vorbehaltlich Änderung!

Termine & Preise pro Person

CRS-Code:	POLKURBUS	KUR070D/E
Reisetermine:	Doppel	Einzel
04.02.-18.02.12	878,-	998,-
18.02.-03.03.12	878,-	998,-
03.03.-17.03.12	878,-	998,-
17.03.-31.03.12	878,-	998,-
31.03.-14.04.12	1068,-	1188,-
14.04.-28.04.12	1068,-	1188,-
28.04.-12.05.12	1068,-	1188,-
12.05.-26.05.12	1068,-	1188,-
26.05.-09.06.12	1178,-	1298,-
09.06.-23.06.12	1228,-	1348,-
23.06.-07.07.12	1228,-	1348,-
07.07.-21.07.12	1228,-	1348,-
21.07.-04.08.12	1228,-	1348,-
04.08.-18.08.12	1228,-	1348,-
18.08.-01.09.12	1228,-	1348,-
01.09.-15.09.12	1128,-	1248,-
15.09.-29.09.12	1128,-	1248,-
29.09.-13.10.12	1068,-	1188,-
13.10.-27.10.12	998,-	1188,-
27.10.-10.11.12	918,-	1058,-

Versicherungspaket: 42,00 (Reisepreis bis 1000,-)
(ohne Selbstbehalt) 59,00 (Reisepreis bis 1500,-)

Durchführungsgarantie ab 20 Personen; D = Doppel, E = Einzel