



Villa Rezydent Sky



Sonnenterrasse

Kurreise nach Bad Swinemünde

15-Tage-Reise/VP

Ihre Unterkunft – Ortsbeschreibung siehe Seite 226 – 227

Kurhaus Villa Rezydent Sky +

Das Kurhaus Villa Rezydent Sky liegt im Kurviertel der Stadt Bad Swinemünde, ca. 100 m von wohl einem der schönsten Strände der polnischen Küste entfernt. Den Gästen stehen Zimmer, die alle mit DU/WC, Haarföhn, Safe, Sat-TV und Telefon ausgestattet sind, zur Verfügung. Bitte beachten Sie, dass die Zimmer in Form, Größe und Ausstattung unterschiedlich sind. Alle Zimmer sind mit dem Lift zu erreichen. Das Kurhaus verfügt zudem über Speiseraum, eine Lobbybar sowie eine Sonnenterrasse (witterungsabhängig). Alle Kuranwendungen erhalten Sie direkt im Haus in der kurhauseigenen Kurabteilung. Bitte beachten Sie, dass im gesamten Kurhaus das Rauchen nicht gestattet ist.

Mahlzeiten: Frühstücksbuffet, 3-Gang-Mittagsmenü, Abendbuffet

Zimmeranzahl: 32

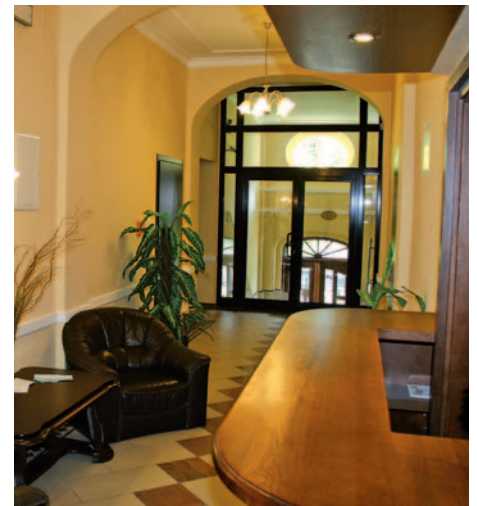
Safe: 1,- €/Tag + Kautions 30,- €

Bademantel: 1,- €/Tag + Kautions 30,- €

Öffnungszeiten des Schwimmbads im Schwesterhotel Villa Rezydent: Mo.-Fr. 6:00-8:00 Uhr und 9:00-20:00 Uhr; Sa.-So. 6:00-20:00 Uhr

Im Kurhaus Villa Rezydent Sky werden u.a. folgende Behandlungsverfahren angewendet:

Hydromassage, Perlbad, Solebad, Magnetfeldtherapie, Ultraschall, Diadynamik, Interferenzströme, TENS-Ströme, Lasertherapie, Sollux-Lampe, Biopton-Lampe, klassische Teilmassagen, Moorpackung, Inhalation.



Eingangsbereich



Lobbybar

Selbst fahren und sparen!



Im Fall der Anreise mit dem eigenen PKW in Ihren Kurort, ermäßigen wir den Reisepreis um 70,- EUR pro Person.

Buchungsinformationen:

Achtung: Andere Hotelcodierung

CRS-Code: POLKURPKW KUR122D

Kurhaus Villa Rezydent Sky

Buchungsbeispiel EIGENE ANREISE:

ANF	LEISTUNG	UNTERBR	VON	BIS
P	POLKURPKW	PKW	04.02.12	18.02.12
H	KUR122	D	04.02.12	18.02.12



Zimmerbeispiel



Zimmerbeispiel



Restaurant

Reiseverlauf - NEU ab 2012!

- kein zu frühes Aufstehen bei der Hinfahrt!
- kein langes Warten mehr am Hotel bei der Abreise!

1. Tag: Anreise - Bad Swinemünde

Taxiservice ab Haustür zum gebuchten Zustiegsort und Transfer zum zentralen Abfahrtsort Magdeburg. **Abfahrt ca. 9:30 Uhr** und Fahrt nach Bad Swinemünde zum Kurhaus Villa Rezydent Sky. Ankunft ca. 15:30 Uhr.

15. Tag: Bad Swinemünde - Rückreise

Nach dem Frühstück um **ca. 10:00 Uhr Rückreise** zum zentralen Abfahrtsort Magdeburg. Nach der Ankunft um ca. 16:30 Uhr Transfer zum gebuchten Zustiegsort und Taxiservice bis zur Haustür.

Dauerhaft günstig: Ihr Reisepreis

p.P. ab € 618,-

Reiseleistungen

- Taxiservice ab/bis Haustür
- Transfer vom gebuchten Zustiegsort zum zentralen Abfahrtsort Magdeburg und zurück
- Fahrt im klimatisierten Nichtraucher-Fernreisebus mit WC, Komfortsesseln, Fußstützen
- 14 x Übernachtung im Kurhaus Villa Rezydent Sky in Bad Swinemünde, alle Zimmer mit DU/WC
- 14 x Frühstücksbuffet im Kurhaus Villa Rezydent Sky
- 13 x 3-Gang-Mittagsmenü im Kurhaus Villa Rezydent Sky
- 14 x Abendbuffet im Kurhaus Villa Rezydent Sky
- ca. 18 Kurbehandlungen nach ärztlicher Verordnung im Kurhaus Villa Rezydent Sky
- 2 Teilkörpermassagen (je 15 Min.) im Kurhaus Villa Rezydent Sky
- Eingangsuntersuchung durch einen deutschspr. Arzt im Kurhaus Villa Rezydent Sky
- tägliche Nutzung des Schwimmbads und Fitnessraums im Schwesterhotel Villa Rezydent
- regelmäßige Treffen mit Ihrer deutschspr. Standortreiseleitung
- alle Straßenbenutzungsgebühren

Die Kurtaxe (ca. 1,- € p.P./Tag) bezahlen Sie bitte vor Ort. **Für medizinische und physiotherapeutische Leistungen ist WERNER-TOURS lediglich Vermittler.**

Eventuelle Eintritts- und Besichtigungsgelder sowie die Kurtaxe sind im Reisepreis nicht enthalten. Personalausweis erforderlich. Die Abfahrtszeit für den gebuchten Zustiegsort steht auf den Reiseunterlagen. Ankunfts- und Abfahrtszeiten vorbehaltlich Änderung!

Termine & Preise pro Person

CRS-Code:	POLKURBUS	KUR022D
Reisetermine:		Doppel
04.02.-18.02.12		618,-
18.02.-03.03.12		618,-
03.03.-17.03.12		618,-
17.03.-31.03.12		618,-
31.03.-14.04.12		698,-
14.04.-28.04.12		698,-
28.04.-12.05.12		778,-
12.05.-26.05.12		838,-
26.05.-09.06.12		838,-
09.06.-23.06.12		898,-
23.06.-07.07.12		928,-
07.07.-21.07.12		968,-
21.07.-04.08.12		968,-
04.08.-18.08.12		968,-
18.08.-01.09.12		968,-
01.09.-15.09.12		898,-
15.09.-29.09.12		838,-
29.09.-13.10.12		698,-
13.10.-27.10.12		658,-
27.10.-10.11.12		618,-

Versicherungspaket: 39,00 (Reisepreis bis 750,-)
(ohne Selbstbehalt) 42,00 (Reisepreis bis 1000,-)

Durchführungsgarantie ab 20 Personen; D = Doppel